



حشره کش مچ ۵۰ اِمولسیون

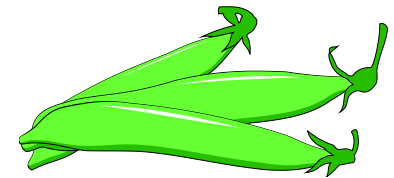
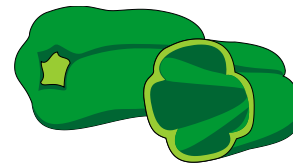
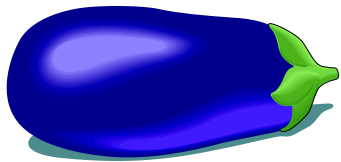
برگخوارها را نابود می کند،

قبل از آن که برگخوارها دست رنج شما را از بین ببرند



انواع بر گخوار، مانند بر گخوارهای ذرت، با تغذیه از برگ گیاه و از بین بردن آن، انجام فرآیند فتوسنتز را محدود و رشد و میوه آوری را کند یا متوقف می کنند.

خسارت ناشی از تغذیه لارو بر گخوارها، علاوه بر کاهش عملکرد، کیفیت محصول را هم کاهش می دهد.

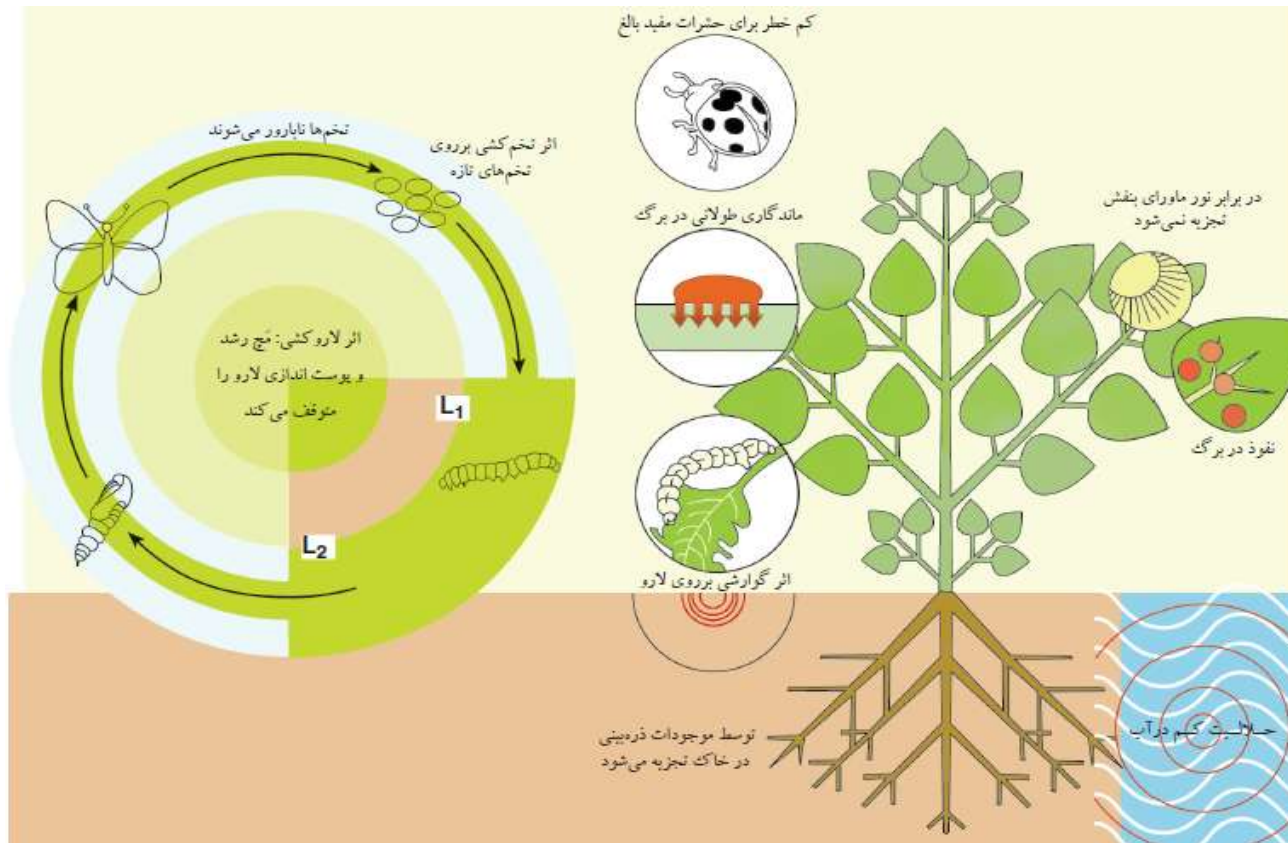


مَچ حشره کشی انتخابی از گروه تنظیم کنندگان رشد حشرات IGR، برای مبارزه با لارو انواع مهم آفت از راسته بال پولک داران، هم چون انواع برگخوار، سفیده کلم، در مزارع سبزی و صیفی و ذرت می باشد.

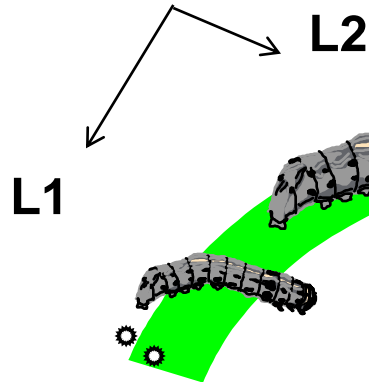
مَچ، با عملکرد تخم کشی و لارو کشی و نحوه تأثیر تماسی و گوارشی متفاوت از سایر حشره کش ها، مانع از تفریح تخم و سبب توقف رشد و مرگ لاروها می شود. مَچ حتی انواع مقاوم آفت را به خوبی از بین می برد.



مچ پس از سم پاشی، در برگ گیاه نفوذ می کند و به مدت طولانی در آن جا باقی می ماند. مچ غذا خوردن، رشد و پوست اندازی لارو را در ۲ تا ۵ روز متوقف می کند و لارو را از بین می برد. بهترین زمان سم پاشی در دوره رشدی لارو سن یک و دو است. ایجاد پوشش کامل محلول سم بر روی برگ ها ضروری است. در صورت رویش برگ های جدید، تکرار سم پاشی توصیه می شود.



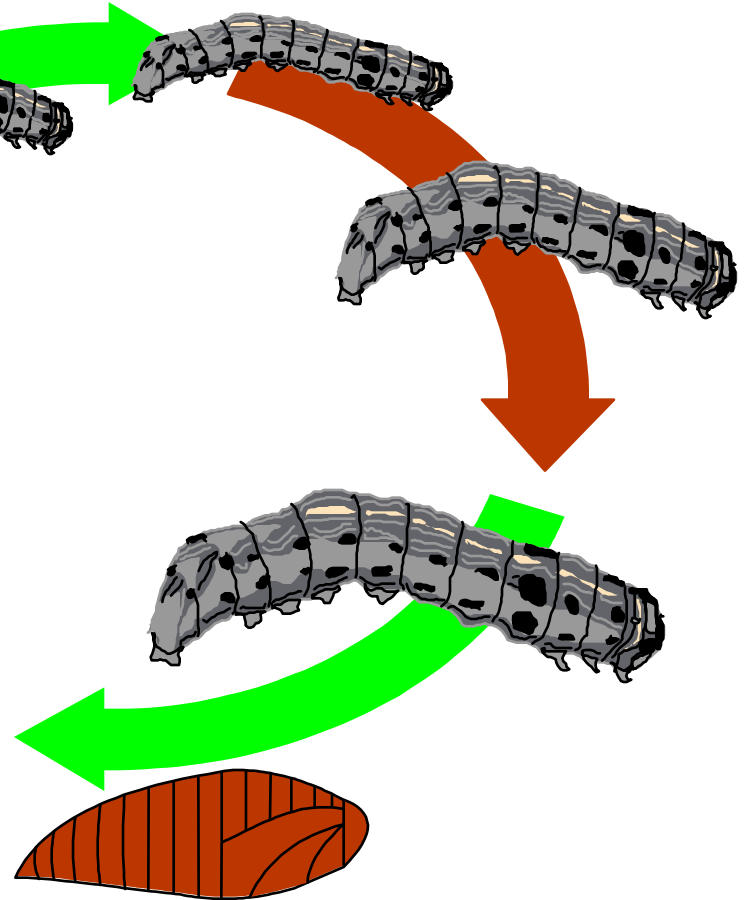
اثر گوارشی
(عملکرد لارو کشی)



اثر تماسی
(عملکرد تخم کشی)



تولید تخم های نابارور





ویژگی ها

مزایا

- ❖ نحوه تأثیر متفاوت از سایر حشره کش ها
- ❖ ماندگاری بالا، پیروتروئیدها و ترکیبات
- ❖ حفظ سرسبزی و تقویت توانایی بارآوری
- ❖ عملکرد تخم کشی و لارو کشی
- ❖ گیاه با مهار نسل اول آفت
- ❖ کنترل آفات مقاوم به دلتامترین،
- ❖ بهترین گزینه برای مدیریت مبارزه تلفیقی با آفات
- ❖ کلروپیریفوس یا دیازینون
- ❖ دوره کارنس: گوجه فرنگی ۷ روز و در کلم
- ❖ عدم تأثیر سوء بر روی حشرات مفید و
- ❖ ۱۴ روز
- ❖ کنه های شکاری



آفت	میزان مصرف	زمان مصرف
لاروهای برگخوار از راسته پروانه ها در سبزی و صیفی	۵۰۰ سی سی در هکتار یا محلول یک در هزار	لارو سن یک و دو
لارو انواع برگخوار ذرت	۵۰۰ سی سی در هکتار	لارو سن یک و دو
پروانه چوبخوار پسته	۱/۵ در ۱۰۰۰ لیتر آب	در هنگام پیک پرواز