

آفات درختان میوه

MAJOR FRUIT PESTS

GOLSAM GORGAN CHEMICALS

گل سم گرگان

تولید کننده:

مؤثرترین حشره کشها، علفکشها، قارچکشها، کنه کشها
تحت لیسانس شرکتهای اصلی اروپایی

کارآمدترین کود مایع کامل برگپاش

یونی گل

وارد کننده:

(کود آهن کلاته) ، سایر کودهای شیمیایی
و انواع بذور صیفی و سبزی

فری پلکس

شرکت شیمیایی گل سم گرگان: آدرس تهران: خیابان آفریقا، چهار اه جهان کودک، شماره ۳۸ (برج امیر پرویز) طبقه ۱۳ - تلفن: ۵-۸۸۷۸۷۶۲

آدرس گرگان: بلوار جرجان، جرجان سیستم تلفن: ۲-۰۲۰۶۳۳۵-۱۷۱

WEB: WWW.GOLEAM.COM
E-Mail: GOLEAM@GOLSAM.COM

سموم دفع آفات را همیشه بجا، بموقع، بامقدار توصیه شده و در تلفیق با روشهای غیر شیمیایی مصرف کنید
شرکت گل سم همیشه آماده راهنمایی کشاورزان محترم در استفاده از روشهای مدیریت تلفیقی آفات (IPM) است

کرم آلو

Plum fruit moth



Graphlollta funebrana



Graphlollta funebrana

کرم آلو

مگس گیلاس

Cherry Fruit fly

Rhagoletis cerasi

مگس گیلاس



Rhagoletis cerasi



Rhagoletis cerasi



زمان مبارزه: برای مگس گیلاس - بمحض تغییر رنگ میوه
برای کرم آلو - بر اساس پیش آگاهی و مبتنی بر جمعیت پروانه ها

سموم مؤثر: مگس گیلاس - دیازینون، کلرپیریفوس، مالاتیون

کرم آلو - دیازینون، فوزالون، آزیلفوس متیل

کرم سفید ریشه

White Grub



لیسه درختان سیب

Apple Small Ermine Moth

Hyponomeuta malinella

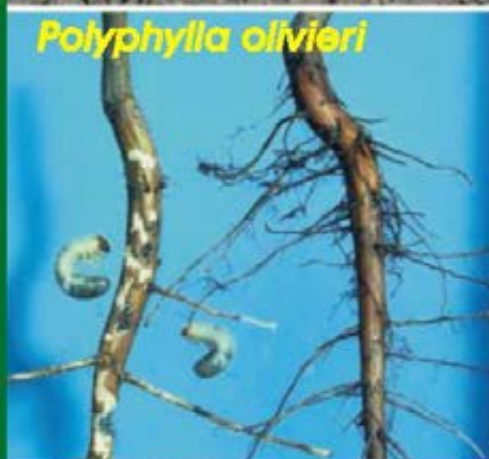
لیسه درختان سیب



Polyphylla olivieri



Polyphylla olivieri



دسته تخم در کنار جوانه



زمان مبارزه: برای لیسّه - بلا فاصله قبل از باز شدن گلها
برای کرم سفید ریشه - در اوایل بهار و اوایل تابستان
سموم مؤثر: برای لیسّه، دیازینون - کلریپیریفوس
برای کرم سفید ریشه - دیازینون، گل پیرا (کلریپیریفوس)

کرم سیب Codling Moth

Cydia pomonella



Cydia pomonella

کرم سیب



Cydia pomonella



Cydia pomonella

Cydia pomonella



Cydia pomonella

زمان مبارزه: ۲ تا ۳ نوبت بر اساس پیش آگاهی و مبتنی بر جمعیت پروانه‌ها

سموم مؤثر: مچ - موسپیلان - اسپینوزاد - دیازینون - فوزالون

زنجرک مو

Rose Leafhopper

زنجرک مو *Edwardsiana rosae*



Edwardsiana rosae



Edwardsiana rosae



Edwardsiana rosae

خوشه خوار انگور

Grape Moth

خوشه خوار انگور *Lobesia botrana*



Lobesia botrana



Lobesia botrana



زمان مبارزه: خوشه خوار: ۱- قبل از باز شدن گلها ۲- در زمان غوره
۳- در شروع آبدار شدن میوه زنجرک - بامشاهده آفت
سموم مؤثر: دیازینون، گل پیرا(کلریپریفوس)، فوزالون، اتیون

شپشک‌های مرکبات

Citrus scales

Lepidosaphes bechii شپشک واوی



Planococcus citri

شپشک آردآلود



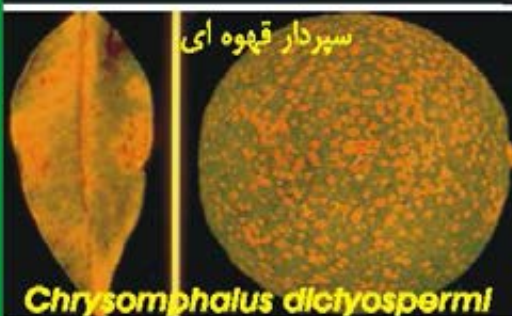
Ceroplastes floridensis شپشک ستاره ای



Planococcus citri



شپشک آردآلود



سپردار قهوه ای

Chrysomphalus dictyospermi



شپشک استرالیایی

Icerya purchasi



سپردار زرد شرقی

Aonidiella spp.



Lepidosaphes (male)



بالشک *Pulvinaria sp.*

زمان مبارزه: با ظهور ۶۰٪ پوره ها

سموم مؤثر: آدمیرال - بوپروفزین - کلرپیریفوس - موسپیلان -

کنه های سیب

Apple mites

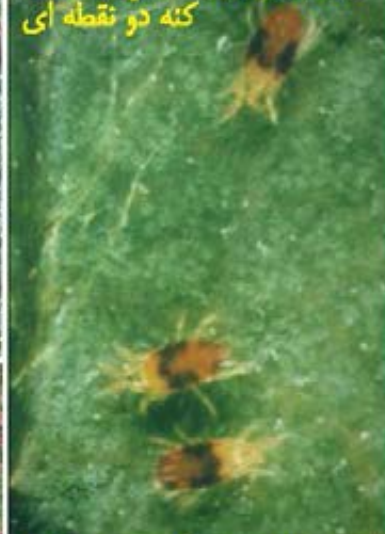
Panonychus ulmi

کنه قرمز اروپایی



Tetranychus urticae

کنه دو نقطه ای



Panonychus ulmi



Tetranychus urticae



Panonychus ulmi



زمان مبارزه: زمانیکه ۳-۵ عدد از حالات متحرک کنه روی هر برگ دیده شود

سموم مؤثر: نیسورون - باروک - فلورامایت - پیرپروکسیفن - آتامکتین

شیشکها

پسیل گلابی *Psylla pyri*

Quadraspidiotus perniciosus



Psylla pyri



Pseudoleucaspis pentagona



Psylla pyri



Lepidosaphes ulmi



Lepidosaphes bechill



Lepidosaphes ulmi (nymphae)

زمان مبارزه: شیشک - با ظهور ۶۰٪ پوره ها
پسیل - همزمان با تورم جوانه ها یا پس از ریختن گلبرگها
سموم مؤثر: آدمیرال - موسپیلان - اسپینوزاد - بوپروفزین

مینوز برگ مرکبات
Citrus Leaf Miner

مینوز لکه گرد برگ سیب
Ribbed Apple Leaf Miner

Phyllocnistis citrella



Egg



pupa

مینوز لکه گرد برگ سیب



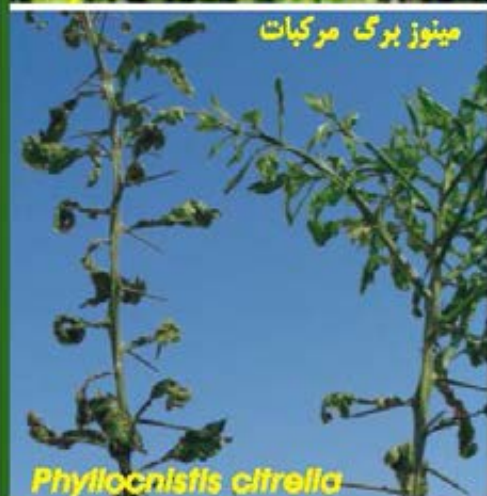
Leucoptera malifolletta



Phyllocnistis citrella



Leucoptera malifolletta



مینوز برگ مرکبات

Phyllocnistis citrella



Leucoptera malifolletta



Leucoptera malifolletta

زمان مبارزه: در زمان تفریح تخمها

سموم مؤثر: گل مکتین (آبامکتین)، فنوالریت، گل پوش (پرمترین)، گل دسیس (دلتامترین)

کنه های مرکبات

Citrus mites

کنه قرمز



Phyllocoptruta oleivora



Phyllocoptruta olivieri



Panonychus citri



Eutranychus sp.



زمان مبارزه: زمانیکه ۲-۳ عدد از حالات متحرک کنه روی هر برگ مشاهده شود

سموم مؤثر: کنه زنگ: آبامکتین

کنه قرمز- هگزی تیاوکس (نيسورون)، نثورون (بروموپروپیلات)، فن پروکسی میت

شته ها

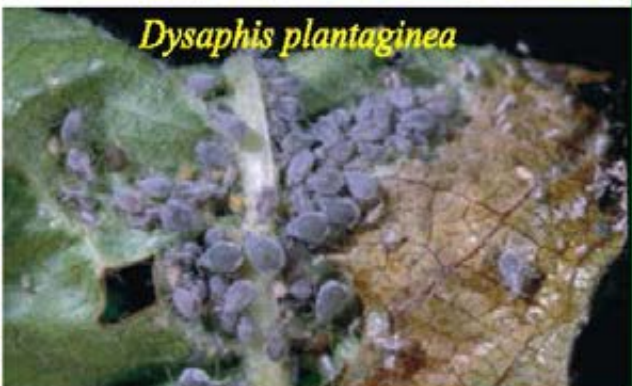
Aphididae



Dysaphis plantaginea



Aphis pomi (winter eggs)



Eriosoma lanigerum

زمان مبارزه: با مشاهده آفت و اطمینان از رشد جمعیت

سموم مؤثر: موسپیلان - تیاکلوپرید - پریمیکارب - پی متروزین - اسپینوزاد - فلونیکامید